

LIBRETO DE PRODUCCIÓN

QUANTUM CLUB LA BRECHA EN EL TIEMPO



WWW.KAIKANAMUSICALS.COM



QUANTUM CLUB y LA BRECHA EN EL TIEMPO

WWW.KAIKANAMUSICALS.COM

En este libro de producción,
encontrarás todo lo necesario para
dar vida a Quantum Club y La Brecha
en el Tiempo, una historia de ciencia,
amistad y viajes en el tiempo.

Explora la lista de canciones, los
personajes, el reparto, la descripción
detallada de cada uno, la escenografía,
la coreografía y la iluminación que
harán posible esta aventura cuántica
sobre el escenario.

***Estos materiales están exclusivamente destinados
para actuaciones en vivo con licencia.***

Cualquier uso sin una licencia válida de Kaikana
Musicals, y cualquier forma de reproducción o
distribución, incluida la transmisión electrónica,
está estrictamente prohibida

ÍNDICE

CAPÍTULO 1	2
Música	2
Canciones Con Guía Vocal	2
Backing Tracks Y Sfx	3
CAPÍTULO 2	4
Casting	4
Recomendaciones Generales Pre-casting	4
Lista De Personajes	5
Conoce A Los Personajes	6
CAPÍTULO 3	10
Escenografía	10
Vestuarios	16
Utilería	19
CAPÍTULO 4	21
Coreografía	21
Guía General Para Organizar Las Coreografías	21
CAPÍTULO 5	22
Iluminación	22
Sugerencias Generales De Iluminación:	22
Tipos De Iluminación Teatral	23
Diseño De Iluminación Por Escenas	24
Mensaje De Agradecimiento	29

Capítulo 1

QUANTUM CLUB
Y LA
BRECHA EN EL TIEMPO
WWW.KAIKANAMUSICALS.COM

MÚSICA

En *Quantum Club*, la música y los efectos sonoros forman parte esencial de la experiencia - Te recomendamos asignar a una persona responsable del sonido durante las funciones. Usar herramientas como *Qlab*, *Farrago* o *Qwertygo* permite lanzar pistas y efectos con solo pulsar una tecla, manteniendo el ritmo escénico fluido y profesional.

Además, para adaptar los backing tracks a las voces del elenco, puedes utilizar programas gratuitos como *Audacity*, que permiten *cambiar el tono y la velocidad* de forma sencilla.

***Estos pequeños ajustes pueden marcar una gran diferencia.
¡Dadle ritmo al multiverso!***

CANCIONES CON GUÍA VOCAL

TRACK	TÍTULO	PERSONAJES
1	<i>En Busca de Respuestas</i>	Lucas, Valentina, Mario
2	<i>La Canción de Bobbert</i>	Bobbert y los Bullies
3	<i>Ridículos Métodos de Investigación</i>	Lucas, Valentina, Mario, Sr. Lambert, Srta. Krisek, elenco
4	<i>Guardianes del Saber</i>	Lucas, Valentina, Mario, Sr. Zero, Srta. Krisek
5	<i>Si Salimos Vivos, Me Doy de Baja</i>	Elenco
6	<i>Se Acabó el Tiempo</i>	Elenco
7	<i>Un Nuevo Comienzo</i>	Elenco

BACKING TRACKS Y SFX

TRACK	TÍTULO	PERSONAJES / USO
1	<i>Música Pre-Show</i>	Instrumental
2	<i>Puerta cobertizo</i>	SFX
3	<i>Cambio de escena I/II</i>	Instrumental
4	<i>Linterna</i>	SFX
5	<i>Laboratorio activándose</i>	SFX
6	<i>BIGGIE: inicio fallido</i>	SFX
7	<i>En busca de respuestas</i>	Mario, Lucas, Valentina
8	<i>Cambio de escena II/III</i>	Instrumental
9	<i>Taquilla abriendo</i>	SFX
10	<i>Canción de Bobbert</i>	Bobberty los matones
11	<i>Cambio de escena III/IV</i>	Instrumental
12	<i>Riddículos métodos de investigación</i>	Lucas, Valentina, Mario, Srta. Krisek, Sr. Lambert, Ensemble
13	<i>Cambio de escena IV/V</i>	Instrumental
14	<i>Guardianes del Saber</i>	Lucas, Valentina, Mario, Srta. Krisek, Sr. Zero
15	<i>Pistolas</i>	SFX
16	<i>Cambio de escena V/VI</i>	Instrumental
17	<i>Si salimos vivos, me doy de baja</i>	Elenco completo
18	<i>Activación portal</i>	
19	<i>Biggie activándose</i>	SFX
20	<i>Se acabó el tiempo</i>	Elenco completo
21	<i>Carga de energía</i>	SFX
22	<i>Un nuevo comienzo</i>	Elenco completo
23	<i>Portal cerrándose</i>	SFX

Capítulo 2

CASTING

El reparto es una parte fundamental del proceso: asignar cada papel con acierto ayuda a dar vida a los personajes y a potenciar el talento de cada estudiante. No se trata solo de buscar la voz más potente o la mejor memoria, sino de valorar la actitud, el entusiasmo y la capacidad de trabajar en equipo. Con una mirada abierta y creativa, todos pueden encontrar su lugar en el escenario.

RECOMENDACIONES GENERALES PRE-CASTING

Claridad en los criterios de selección:

Ten en cuenta en los candidatos factores como sus habilidades vocales, capacidad para seguir instrucciones, talento para la improvisación, presencia en el escenario y actitud. Establecer estos criterios te ayudará a evaluar a los candidatos de manera justa y seleccionar a los más adecuados para los roles.

Proporciona los materiales de preparación necesarios:

Asegúrate de que los niños tengan todos los materiales que necesitan para una preparación exhaustiva. Esto incluye letras de canciones, partituras, extractos del guion o escenas para practicar.

Incorpora diversión y ejercicios:

Incluye ejercicios de improvisación y juegos teatrales para evaluar su creatividad, expresividad y coordinación.

Crea un ambiente acogedor y de apoyo:

Fomenta un ambiente donde se sientan cómodos mostrando sus talentos. Esto aumentará su confianza y garantizará una experiencia positiva para todos los involucrados.

Considera la opción de dobles elencos:

Si tienes un buen número de niños talentosos, considera la posibilidad de formar dobles elencos. Esto permite que más niños participen en el musical y ofrece flexibilidad en caso de ausencias o situaciones inesperadas.

Maneja los resultados con sensibilidad:

Comparte los resultados de manera respetuosa y considerada. Expresa gratitud a cada niño por su participación.

Evalúa la adaptabilidad:

Pide a los candidatos que canten, bailen o actúen en diferentes estilos con emociones variadas. Esto ayudará a evaluar su versatilidad y capacidad para adaptarse a diferentes escenarios. No te preocupes si no son todos expertos; lo importante es su disposición para aprender y su capacidad para seguir instrucciones.

Recuerda,

el objetivo principal del casting para un musical infantil es proporcionar una experiencia de aprendizaje positiva para los niños. Fomenta una pasión por las artes escénicas, aumenta la autoconfianza y celebra el talento único de cada participante.

¡Suerte con el casting!

LISTA DE PERSONAJES

En este musical, *cada personaje es fácilmente intercambiable en cuanto a género*, lo que permite que tanto niños como niñas puedan asumir cualquier papel.

Animamos a un enfoque de casting flexible e inclusivo, así que siéntanse libres de explorar el potencial creativo de sus estudiantes sin ninguna restricción de género.

Lo importante es encontrar el alma del personaje, no su género.

PERSONAJES PRINCIPALES

Lucas - Estudiante brillante, curioso y con buen corazón. Suele ser la voz de la lógica dentro del grupo.

Valentina - Inteligente, decidida y sarcástica. Apasionada por la ciencia y la física cuántica.

Mario - Gracioso y algo caótico. Es el alma del grupo y siempre improvisa con ideas descabelladas.

PERSONAJES SECUNDARIOS

Srta. Krisek - Profesora de ciencias. Tiene una conexión personal con el Profesor Quantum.

Sr. Zero - Profesor de informática. Sarcástico y brillante. Amigo del Profesor Quantum.

Profesor Quantum/ Conserje - Científico excéntrico oculto como conserje. Creador de BIGGIE y del viaje temporal. Guarda un pasado sentimental con la Srta. Krisek y reaparece para liderar la resolución final.

Director Howel - Responsable del instituto. Estricto, pero con buen corazón.

Bobbert - Antagonista escolar. Bully clásico con momentos inesperados de redención.

Matones (I, II, III, IV) - Secuaces de Bobbert. Cada uno tiene su propia personalidad absurda.

Ivan - Líder ruso decidido a apoderarse de Biggie y restaurar el poder soviético.

Camaradas (I, II, III, IV, V) - Compañeros de Ivan. Leales, ridículos y a menudo confundidos.

Sr. Lambert - Bibliotecario tímido y enamorado de la Srta. Krisek.

Lucia - Nueva en el instituto. Silenciosa al principio, pero pieza clave en el misterio del multiverso.

PERSONAJES ADICIONALES

Biggie (El robot) - Robot cuántico con forma humanoide. Fundamental para los viajes en el tiempo.

Extras Escolares - Estudiantes, profesorado o miembros del instituto que pueden añadirse para ampliar el reparto.

CONOCE A LOS PERSONAJES

¡Conoce a los personajes del musical!

Desde estudiantes curiosos hasta villanos venidos del multiverso, esta historia está llena de figuras memorables. Descubre quiénes son y cómo encajan en esta emocionante aventura cuántica.

LUCAS

LUCAS – Estudiante curioso, observador y con mentalidad lógica. Tiene buen corazón, pero a veces duda de sí mismo.

Para interpretar a Lucas, se necesita alguien capaz de transmitir intelecto y empatía. La claridad al hablar y una conexión natural con los otros personajes son clave.



Número de líneas	93
Escenas	6 (Sc. 1, 2, 3, 4, 5, 6)
Canciones	5 (1, 3, 4, 5, 6, 7)
Solos	Sí
Rango Vocal	LA3 – Re5

VALENTINA

Inteligente, decidida y algo sarcástica. Es la más centrada del grupo y apasionada por la ciencia.

El papel requiere una actriz con presencia escénica fuerte, capaz de proyectar autoridad y agilidad mental sin perder cercanía.



Número de líneas	102
Escenas	6 (Sc. 1, 2, 3, 4, 5, 6)
Canciones	5 (1, 3, 4, 5, 6, 7)
Solos	Sí
Rango Vocal	LA3 – Re5

MARIO

Gracioso, espontáneo y algo caótico. Siempre improvisa, pero es leal y valiente cuando importa.

El actor o actriz debe tener gran soltura con la comedia y buen ritmo para el humor. Ideal alguien expresivo, rápido e ingenioso.



Número de líneas	109
Escenas	6 (Sc. 1, 2, 3, 4, 5, 6)
Canciones	5 (1, 3, 4, 5, 6, 7)
Solos	Sí
Rango Vocal	LA3 – Re5

LUCIA

Nueva en el instituto. Es reservada al principio, pero su presencia desencadena el misterio del multiverso.

El personaje requiere sutileza: una intérprete capaz de transmitir mucho con poco. Ideal alguien con buena expresión facial y sensibilidad escénica.



Número de líneas	5
Escenas	3 (Sc. 3, 5, 6)
Canciones	1 (7)
Solos	No
Rango Vocal	LA3 – Re5

QUANTUM CLUB Y LA BRECHA EN EL TIEMPO

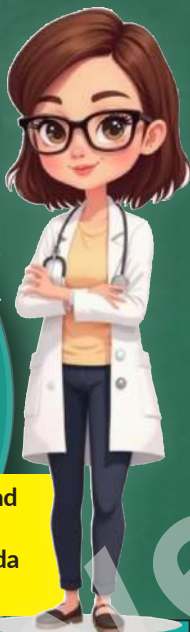
WWW.KAIKANAMUSICALS.COM

SRTA. KRISEK

Profesora de ciencias, inteligente, seria pero empática. Tiene un pasado sentimental con el Profesor Quantum.

Ideal para una actriz que transmita autoridad y sensibilidad. Debe tener capacidad para mostrar vulnerabilidad detrás de una fachada profesional.

Número de líneas	54
Escenas	3 (Sc. 4, 5, 6)
Canciones	5 (3, 4, 5, 6, 7)
Solos	Sí
Rango Vocal	LA3 – Re5

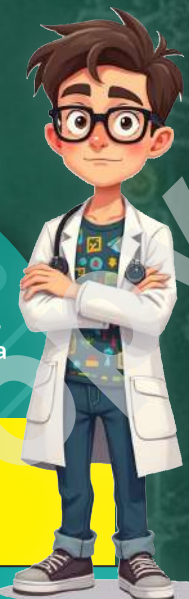


SR. ZERO

Profesor de informática. Sarcástico, brillante y algo excéntrico. Tiene una dinámica cómica con Krisek.

Requiere un actor con buena vis cómica, capaz de jugar con ironía sin pasarse de tono. Debe manejar textos con ritmo.

Número de líneas	27
Escenas	2 (Sc. 5, 6)
Canciones	4 (4, 5, 6, 7)
Solos	Sí
Rango Vocal	LA3 – Re5



DIRECTOR HOWEL

Director del instituto. Algo rígido, pero con buen fondo. Tiene momentos de humor involuntario

Requiere un actor que combine autoridad con timing cómico. Ideal para quien sepa usar la seriedad como herramienta cómica

Número de líneas	20
Escenas	3 (Sc. 3, 5, 6)
Canciones	2 (6, 7)
Solos	Sí
Rango Vocal	LA3 – Re5



PROFESOR QUANTUM / EL CONSERJE

Científico brillante y excéntrico que vive oculto como el conserje del colegio. Creador de BIGGIE y del viaje temporal, revela su identidad en el clímax. Tiene un pasado romántico con la Srta. Krisek y ejerce un rol cómico y paternal.

Ideal para un actor con gran presencia escénica, capaz de interpretar tanto un personaje enigmático y serio como un excéntrico adorable.

Número de líneas	48
Escenas	2 (Sc. 3, 6)
Canciones	2 (6, 7)
Solos	Sí
Rango Vocal	LA3 – Re5



QUANTUM CLUB y LA BRECHA EN EL TIEMPO

WWW.KAIKANAMUSICALS.COM

BOBBERT

El típico abusón escolar... que sorprendentemente evoluciona. Tiene su propia canción.



Ideal para un actor con buena vis cómica y presencia escénica fuerte. Debe mostrar rudeza al principio y vulnerabilidad hacia el final.

Número de líneas	32
Escenas	3 (Sc. 1, 3, 6)
Canciones	2 (2, 7)
Solos	Sí
Rango Vocal	LA3 - Re5

BULLIES (I, II, III, IV)

Secuaces inseparables de Bobbert. Cada uno con su propia personalidad absurda: uno no entiende nada, otro es lógico sin sentido, otro es ultra dramático...



Este grupo es ideal para intérpretes con buen sentido del humor y trabajo en equipo. Requiere expresividad física, agilidad verbal y gusto por la comedia exagerada.

Número de líneas	6 (entre los 4)
Escenas	2 (Sc. 1, 3, 6)
Canciones	2 (2, 7)
Solos	Sí
Rango Vocal	LA3 - Re5

IVAN

Villano soviético, líder de los camaradas. Ambicioso e intenso.



Actor con energía fuerte y acento ruso caricaturesco. Necesita presencia escénica y humor físico.

Número de líneas	32
Escenas	3 (Sc. 3, 5, 6)
Canciones	3 (5, 6, 7)
Solos	Sí
Rango Vocal	LA3 - Re5

LOS CAMARADAS (I, II, III, IV, V, VI)

Ayudantes torpes de Ivan. Aunque obedientes, viven en su propio mundo. Siempre se lían entre ellos y no entienden casi nada de lo que pasa.



Grupo ideal para actores con vis cómica y dotes para el caos organizado. Requiere coordinación para gags en grupo y personajes bien diferenciados.

Número de líneas	20 (entre los 6)
Escenas	3 (Sc. 3, 5, 6)
Canciones	2 (5, 7)
Solos	Sí
Rango Vocal	LA3 - Re5

QUANTUM CLUB y LA BRECHA EN EL TIEMPO

WWW.KAIKANAMUSICALS.COM

SR. LAMBERT

Bibliotecario nervioso y enamorado en secreto de la Srta. Krisek. Tímido, educado y algo torpe.

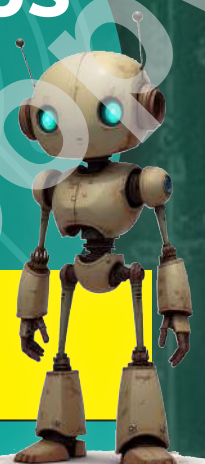
Ideal para un actor con buena capacidad para el humor incómodo y las pausas cómicas. Su inseguridad debe resultar entrañable.



Número de líneas	15
Escenas	1 (Sc. 4)
Canciones	1 (3)
Solos	Sí
Rango Vocal	LA3 – Re5

BIGGIE (EL NOTORIOUS B.I.G.)

Robot con funciones de viaje temporal. No habla, pero es imponente y carismático.



Personaje físico y expresivo. Ideal para alguien con habilidades de movimiento corporal tipo mimo o robotizado.

Número de líneas	0
Escenas	3 (Sc. 2, 5, 6)
Canciones	-
Solos	No
Rango Vocal	-

EXTRAS ESCOLARES

Compañeros de clase, profesorado o miembros del instituto. Pueden usarse para ampliar el reparto en escenas grupales.

Perfectos para alumnos con menos experiencia o que prefieren un papel sin texto. Dan vida al mundo del instituto.

Número de líneas	Opcional
Escenas	1+ (según puesta en escena)
Canciones	Participación opcional
Solos	No
Rango Vocal	LA3 – Re5

Capítulo 3

ESCENOGRAFÍA

La escenografía es el mundo donde ocurre nuestra historia. Es todo lo que vemos en el escenario: los fondos, los objetos, la iluminación y la forma en que los actores se mueven por el espacio. Es la magia visual que convierte un colegio cualquiera en un laboratorio secreto, una biblioteca misteriosa o una escena de caos cuántico.

Invita a los niños y a las familias a participar activamente en la creación del escenario. Puedes organizar talleres creativos donde se elaboren elementos escenográficos con materiales reciclados: cartón, papel, telas, cajas, tapones, etc. Esto no solo fomenta la creatividad, sino que también convierte el montaje en una experiencia compartida y sostenible.

Asegúrate de que tanto el decorado como los accesorios y vestuarios sean seguros, cómodos y prácticos para los niños.

En varios momentos de la obra, es necesario representar un cambio de lugar dentro del escenario. Esto puede resolverse de forma sencilla y efectiva mediante dos opciones escénicas:

Opción 1 (recomendada):

Los actores pueden simular que corren o se desplazan sin moverse del sitio, mientras el equipo técnico cambia el decorado frontal (por ejemplo, retirando el fondo anterior y deslizando el nuevo decorado, como un cobertizo o aula diferente). Esta opción mantiene el ritmo escénico y resulta muy teatral.

Opción 2:

Utilizar un fondo dividido que combine dos espacios en el mismo decorado (por ejemplo, un pasillo escolar a un lado y un exterior al otro), de modo que los actores crucen el escenario para indicar el cambio de lugar.

Ambas alternativas permiten transiciones fluidas y visuales sin interrumpir la acción, adaptándose a las posibilidades técnicas de un montaje escolar.

En este Libreto de Producción, por favor ten en cuenta que las indicaciones escénicas proporcionadas son simplemente sugerencias para el diseño del escenario.

Fomentamos la creatividad y la flexibilidad cuando se trata de dar vida a la producción. Siéntete libre de adaptar e interpretar estas ideas para que se ajusten a tu visión única del espectáculo.

PASILLO DEL INSTITUTO NEWTON



Aparece en: Escena I, Escena III, Escena V (transición)

Este escenario debe evocar un pasillo escolar típico de los años 80, con colores sobrios, señales institucionales y un punto ligeramente retro. Es un espacio clave que aparece en varias escenas, así que debe ser fácil de montar y desmontar si es necesario.

Elementos principales del decorado

Fondo de taquillas:

Panel grande o varias cartulinas unidas, pintadas en tonos gris, azul marino o verde oliva, simulando una fila de taquillas. Las puertas pueden estar delineadas con cinta negra, y se pueden pegar tiradores hechos con tapas de botellas.

Carteles escolares de época:

Añadir carteles impresos o dibujados con frases como:

- "¡Lee más, crece más!"
- "Campaña contra el acoso escolar"
- "¡Silencio en los pasillos!"

Usar tipografías grandes y colores fuertes (rojo, amarillo, azul eléctrico) típicos de señalética escolar ochentera.

Puerta secreta (taquilla especial):

Una taquilla que se abra como una puerta real (con cartón recortado y bisagras simples o velcro) para simular la entrada al laboratorio secreto. Puede tener una chapa extra o una "cerradura" hecha con una tapa grande pintada de dorado.

Suelo simulado:

Cinta adhesiva negra o gris formando líneas tipo baldosas, o un tapiz neutro con aspecto institucional.

- Otros elementos opcionales:
- Banco de madera o caja pintada como banco escolar.
- Papeleras (pueden ser cilindros decorados) o una columna falsa de anuncios.